

VALIDOC

GESTISCI E MIGLIORA
LE STAMPE
IN AZIENDA

RECORD
Informatica

Baluardo La Marmora, 2 – 28100 Novara (NO)
Tel. 0321611308 - Fax 0321684170 E-mail: marketing@recordinformatica.it
www.recordinformatica.it

PERCHE'...

STANDARD

Validoc assicura la piena integrazione dei documenti prodotti con visualizzatori e prodotti PC standard. Si appoggia per l'invio e-mail a server di posta senza particolari prerequisiti. E' compatibile, per l'invio di fax, con i comuni modem asincroni che supportano l'invio di fax. Opera nelle sue parti PC con i sistemi operativi Windows in tutte le versioni per il programma PC di interrogazione dello stato delle trasmissioni e su sistemi con tecnologia NT (NT, 2000, XP) per la parte di invio fax/e-mail. Nella componente iSeries è in grado di essere installato dalla release V4R2M0 sino all'ultima versione disponibile. Le stampe generate con VALIDOC possono essere stampate su tutte le stampanti laser che supportino il linguaggio PCL5 (standard di fatto del mercato delle stampanti laser).

LEGGERO

La parte dell'applicazione operante sul sistema iSeries rimane completamente inattiva durante l'attesa della creazione di stampe da parte degli utenti. Non essendoci programmi sempre attivi di scansione delle code di stampa non ci sono nemmeno sprechi di utilizzo della CPU del sistema.

SEMPLICE

L'interfaccia è pensata perché l'utente si trovi a proprio agio disponendo di tutte le funzionalità in maniera intuitiva.

SCALABILE

Si adatta alle disponibilità dell'azienda nelle sue diverse dimensioni. Viene, infatti, proposto seguendo lo schema delle fasce commerciali iSeries di IBM. Di conseguenza, una piccola realtà aziendale, otterrà le funzioni di VALIDOC con un costo proporzionato alle sue dimensioni.

MODULARE

La configurazione viene eseguita considerando le esigenze del Cliente ed in qualsiasi momento può essere variata aggiungendo ulteriori moduli del prodotto. Dipendentemente dai moduli che il cliente acquista, egli avrà la possibilità di trattare gli spool (stampe) creando e gestendo l'introduzione di componenti grafiche e modificare la posizione o i fonts del testo stampato, trasformare le stampe corredate di grafica in un formato grafico PC (PDF o Tiff) e salvarle in rete locale, inviare il documento PC ottenuto tramite e-mail o fax ed estrarre dati dalle stampe in formato Excel.

SICURO

Dati ed immagini vengono trattati in ambito iSeries, una piattaforma elaborativa di cui è nota l'affidabilità. In ambito di revisione invio dei fax e delle e-mail, è possibile impostare dei filtri per consentire la visione dei documenti ai soli utenti autorizzati. I documenti salvati nelle cartelle di lavoro ai fini dell'invio per fax ed e-mail, vengono zippati e protetti da password per impedirne la visione a utenti non autorizzati.

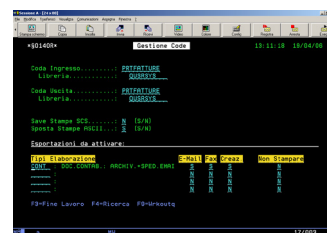
Validoc è un software per sistemi iSeries (AS/400) che consente di trattare le stampe aggiungendo componenti grafici quali linee, riquadri, cambi font, barcode, loghi, etc. ed operando interventi di rimappatura della stampa.

Validoc consente, poi, di convertire le stampe grafiche in formato documento PC (PDF, TIFF, TXT, etc.), archiviandole in rete locale e gestendone la spedizione a clienti/fornitori tramite fax od e-mail.

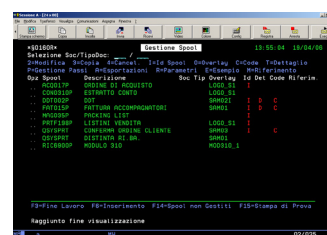
Si interfaccia con il gestionale aziendale senza interventi di modifica ai programmi consentendo la riduzione dei costi e l'ottimizzazione dei processi aziendali.

Validoc è interamente sviluppato da RECORD Informatica e presenta una interfaccia in lingua italiana. La parte preponderante del prodotto, il trattamento degli spool, risiede sul sistema iSeries. La trasformazione in documenti PC e l'invio tramite fax/e-mail opera in ambito PC.

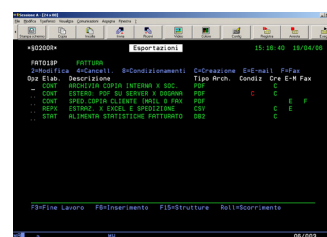
SCREENSHOT ESEMPLIFICATIVI



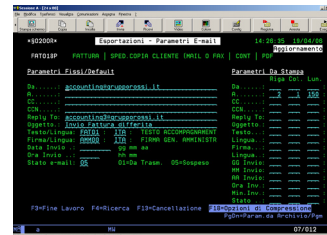
L'attivazione del monitoraggio di una coda di stampa prevede la possibilità di reindirizzare l'output cartaceo verso un'altra stampante, e di specificare uno o più filtri relativi alla creazione di documenti elettronici e alla loro spedizione per E-mail e fax.



Gli spool di stampa che necessitano di un trattamento vengono dichiarati definendo per ciascuno di essi le specifiche operazioni da eseguire.



Per ogni spool di stampa si possono definire più azioni finalizzate alla creazione di documenti elettronici, all'estrazione di dati in forma strutturata, all'invio per E-mail e fax.



La definizione dell'invio per E-mail e fax di un documento è in grado di combinare le informazioni reperite da più fonti.

> VANTAGGI

I vantaggi ottenibili tramite *VALIDOC* sono molteplici. Ricordiamo, tra i principali:

Unificazione dei formati di stampa

In una azienda potrebbero essere utilizzati contemporaneamente vari tipi di formati carta. Ad esempio: lettura facilitata su stampante a carrello largo, prefincato tipografico per le fatture, carta intestata in A4 usata su stampante laser.

Tutti questi moduli verrebbero sostituiti dalla semplice carta bianca formato A4 e da *VALIDOC* che aggiunge le prefincature per le fatture, il logo per la carta intestata e la lettura facilitata per i tabulati, ristrutturando il carattere di stampa per la miglior leggibilità.

I vantaggi di un unico formato sono evidenti per quanto riguarda l'archiviazione in raccoglitori per consultazione, la spedizione postale, il passaggio carta tra uffici e l'archiviazione definitiva in magazzino.

Modificabilità della modulistica senza ricorso alla tipografia

Poter modificare in casa i moduli porta una serie di vantaggi: rapidità nel riportare cambiamenti di sede o diciture legali sui documenti, rapidità nel modificare la modulistica per nuove necessità operative (nuovi dati da far apparire in stampa) o legali (diciture fisse da stampare a seguito di nuove norme fiscali); possibilità di introdurre frasi di carattere pubblicitario/commerciale modificabili periodicamente, usando i documenti in uscita dall'azienda come veicoli pubblicitari; eliminazione di perdite economiche per stock di moduli in eccedenza a causa di modifiche alla modulistica o rovinati a causa di esposizione alla pioggia o al sole.

Eliminazione del cambio carta sulle stampanti

Varie tipologie di carta vengono sovente utilizzate sulla stessa stampante. Si immagina la situazione di una azienda dove vengono stampati i moduli di quattro società diverse. Difficilmente gli impiegati avranno a disposizione quattro stampanti ognuna con un prefincato diverso per ognuna delle società. Più probabilmente, avranno un'unica stampante dove cambiano i moduli ad ogni stampa di società diversa da quella della carta montata. Tutti i tempi persi da questi cambi carta vengono eliminati dalla nostra soluzione che toglie, in questo caso, anche gli sprechi legati alla stampa di dati di una società sul prefincato di un'altra società. L'esempio si applica anche ad un ufficio dove vengono gestite stampe diverse su moduli diversi su di una stessa stampante.

Miglioramento della qualità delle stampe

Normalmente in azienda i prefincati vengono usati (per ragioni di costo e semplicità) solo su alcuni tipi di moduli (Ordini, Fatture, DDT tra i principali). *VALIDOC* vi consente, senza costi aggiuntivi, di estendere l'uso della modulistica ad altri documenti, prevalentemente ad uso interno, quali buoni di prelievamento, liste di magazzino, picking od altri, migliorando la leggibilità generale dei dati e riducendo, quindi, gli errori. Non da ultimo, anche i documenti che già si stampavano presenteranno una qualità migliore sulla parte stampata da *iSeries* consentendo un risultato migliore nella spedizione tramite fax.

Semplice percorso per spedizione fax/e-mail delle stampe iSeries

Un software integrato come *VALIDOC* consente un percorso fluido, dalla stampa all'invio tramite strumenti telematici quali e-mail e fax. Si pensi ai processi manuali per l'invio fax da una stampa *iSeries*. Stampa locale del documento, inserimento nel fax, operazioni per l'invio ed attesa per verificare la corretta conclusione dell'operazione; questi tempi possono essere completamente eliminati. Non si tratta più, solamente, di stampe con una qualità migliorata, ma di veri e propri miglioramenti alla funzionalità aziendale.

Archiviazione in rete per consultazione di stampe iSeries.

Tutte le stampe prodotte da *VALIDOC* possono essere, con semplicità, prodotte anche in formato grafico (PDF o Tiff) con perfetta congruenza grafica con la versione stampata e salvate in rete. Si realizza in questo caso una soluzione di archiviazione con possibilità di ricerca legata alla nomenclatura delle cartelle. Ad esempio: tutte le stampe degli ordini potrebbero essere salvati in rete sotto la cartella `ORDINI_FORNITORE`; all'interno della cartella ordini, i documenti potrebbero essere divisi per cartelle che riportano l'anno (2002, 2003, ...); all'interno della cartella dell'anno la suddivisione potrebbe essere per ragione sociale del fornitore oppure per filiale o, più semplicemente, potrebbe essere salvato il documento denominandolo con il numero d'ordine. Tutto questo automaticamente salvato ad ogni stampa di ordini a fornitore.

Risparmi postali

Con *VALIDOC* è possibile creare un percorso dalla stampa all'invio e-mail o fax alternativo alla spedizione postale per tutti i clienti/fornitori a cui è possibile inviare i documenti tramite questi strumenti. Soprattutto per i documenti inviati tramite e-mail, ma anche per i fax considerando la riduzione delle tariffe telefoniche avvenuto in questi ultimi tempi, il risparmio diventa consistente. *VALIDOC* è in grado di darvi la possibilità di decidere se, per un destinatario, si vuole inviare per e-mail (economico), per fax (mediamente economico) o per posta (il più costoso).

> MODULI

Il prodotto *VALIDOC* si compone di cinque moduli: **Printing, Extract, PDF-Tiff, E-mail e Fax**. Ripiloghiamo brevemente le caratteristiche di ogni modulo.

Printing: il modulo fornisce le stampe *iSeries* di layout grafici soddisfacendo tutte le casistiche relative alla stampa multicopia di fatture, ordini, ddt, documenti di produzione, etc. I layout creati mediante un qualsiasi software grafico (Corel Draw, Excel, Word, ...etc.) vengono importati in *iSeries* ed integrati nelle stampe dinamicamente. Il modulo converte il formato dei caratteri presenti nella stampa, ne modifica stile, dimensioni (LPI e CPI) e famiglia carattere. Può operare sull'intera stampa o su una o più porzioni di essa. Non meno importante, il modulo può essere utilizzato per la stampa di etichette con barcode anche se questi non sono presenti nelle stampanti laser. Il modulo è in grado di rimappare la stampa, ovvero di ridefinirne il contenuto (eliminazione di parti, copia del contenuto da un campo ad un altro, inserimento di costanti come "copia vettore", "copia cliente" ..etc.) e le posizioni dei vari campi. Può inoltre definire un diverso numero di righe componenti il dettaglio della stampa di "partenza" aggiungendo anche l'indicazione "Pag. nnnn di NNNN". Queste funzioni possono essere differenziate per le diverse copie e vengono impostate in ambito *iSeries*, utilizzando una funzione di anteprima. Le operazioni citate sono tutte condizionabili in base a situazioni quali: contenuto della stampa, contenuto di archivi esterni, valori ritomati da exit program, utenti, code, tipi modulo, dati utente, numero copia ed altro ancora. Anche le operazioni consentite dai moduli seguenti hanno la possibilità di essere condizionate nello stesso modo.

PDF-Tiff: il modulo converte le stampe, comprensive di grafica, prodotte mediante il modulo *Printing*, in formato PDF o TIFF. E' in grado di suddividere e convertire automaticamente più stampe contenute in un unico file di spool in base a diversi parametri. I files generati vengono salvati automaticamente in una cartella di un Server (o di un qualsiasi Client) della rete pc seguendo delle regole definite direttamente in ambito *iSeries* con le funzioni di *Validoc*.

E-mail: con questo modulo sostituite i classici sistemi di spedizione dei documenti come poste e postel. Il modulo è in grado d'inviare le stampe in formato PDF, Tiff o TXT, come allegato di una e-mail, in maniera completamente automatica seguendo delle regole definite in ambito *iSeries* con le funzioni di *Validoc*.

Fax: vi permette di distribuire le stampe grafiche, prodotte per mezzo del modulo *Printing*, attraverso il Fax. Possiede funzioni quali: possibilità di creare delle cover pages differenziate (ad esempio: in funzione della lingua del paese di destinazione), selezione della copia della stampa da inviare, suddivisione e invio di più stampe contenute in un unico file di spool, schedulazione, gestione dei tentativi di invio, etc. Non servono prodotti esterni (WinFax, ZetaFax, od altri) per l'invio dei fax in quanto tutta la gestione fax necessaria è già presente nel prodotto. La gestione dei fax, ma anche delle e-mail, non inviate per assenza di linea, fax remoto che non risponde, etc., avviene tramite un software PC che fornisce la possibilità di filtrare le trasmissioni (Fax/E-mail) interessate, consentendone la ritrasmissione, la visualizzazione, etc.

Extract: il modulo consente l'estrazione strutturata di dati dalle stampe. Permette, infatti, di estrarre porzioni della stampa verso un archivio di ricezione sull'*iSeries* o su di un file pc in formato excel. In questo modo, diviene possibile gestire delle elaborazioni successive (query, analisi statistiche, etc.) su questi dati estratti. Il modulo è idoneo ad operare anche in ambienti dove non si dispone di presidio EDP o dove non è possibile accedere agli archivi o modificare i programmi aziendali. Risiede in ambiente *iSeries*.